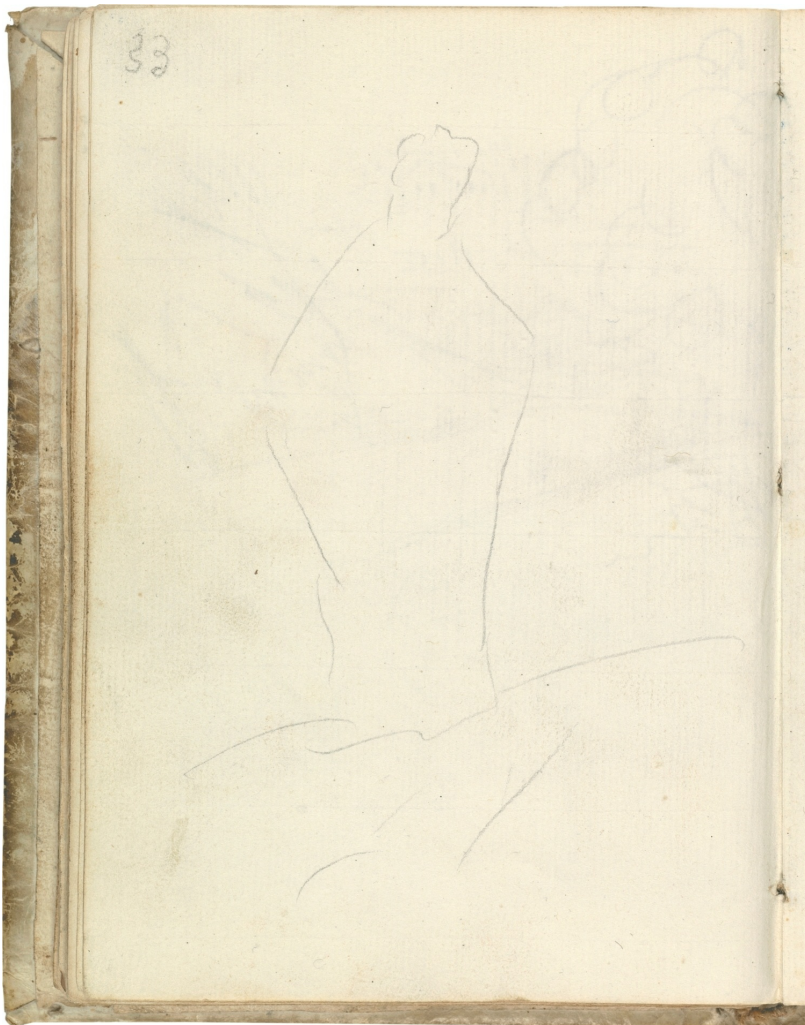


SILUETA

CLASIFICACIÓN: DRAWINGS

SERIE: ITALIAN NOTEBOOK (DRAWINGS, CA. 1770-1786)



DATOS GENERALES

CRONOLOGÍA

Ca. 1775 - 1790

UBICACIÓN

The Prado National Museum. Madrid, Madrid,
Spain

DIMENSIONES

186 x 130 mm

TÉCNICA Y SOPORTE

RECONOCIMIENTO DE LA AUTORÍA DE GOYA

Documented work

TITULAR

El Prado National Museum

FICHA: REALIZACIÓN/REVISIÓN

28 Aug 2021 / 21 Sep 2022

INVENTARIO

1305 D6068/96

INSCRIPCIONES

33 [a lápiz negro, ángulo superior izquierdo]

HISTORIA

Véase Alegoría de la Prudencia.

ANÁLISIS ARTÍSTICO

Ligerísimo y escueto apunte a lápiz negro que, ocupando toda la página, incluye el contorno o silueta elemental de una figura humana que parece apoyar en un suelo sugerido mediante varias líneas. Podría tratarse del sucinto estudio compositivo de una figura cubierta por un amplio manto. Muy diferente es la opinión de Manuela B. Mena, que considera que la autoría de este dibujo resulta difícil de precisar. De hecho, a su juicio el estilo no coincide con el de Goya, sino que recuerda al de los apuntes infantiles de otras páginas del Cuaderno italiano, realizados probablemente por alguno de sus hijos. Esta hipótesis quedaría reforzada por la indecisión de los trazos del número 33 que aparece escrito en el ángulo superior izquierdo de la página, que a su juicio no parece autógrafo del pintor aragonés. Es más, según Mena, este escueto dibujo parece corresponder a un cambio en el ritmo o frecuencia de uso del Cuaderno italiano por parte de Goya, pues las siguientes tres páginas quedaron en blanco y en las inmediatamente posteriores hay dibujos infantiles atribuidos a Javier Goya, hijo del artista. Por alguna razón, el cuaderno habría perdido para el aragonés la importancia que había tenido en años anteriores de cara a la preparación de sus obras y la práctica de su arte, aunque aún lo apreciaría y lo tendría a mano, probablemente en su estudio, donde pudo acceder al mismo, con permiso paterno, alguno de sus hijos, posiblemente el citado Javier.

EXPOSICIONES

Goya. El Capricho y la Invención. Cuadros de gabinete, bocetos y miniaturas

Museo Nacional del Prado Madrid 1993

from November 18th 1993 to February 15th 1994. Exhibited also at the Royal Academy of Arts, London, March 18th to June 12th 1994 and The Art Institute of Chicago, Chicago, July 16th to October 16th 1994, consultant editors Manuela B. Mena Marqués and Juliet Wilson-Bareau

Goya

Galleria Nazionale d'Arte Antica di Palazzo Barberini Roma 2000

consultant editors Lorenza Mochi Onori and Claudio Strinati. From March 18th to June 18th 2000

cat. 32

Goya y Zaragoza (1746-1775). Sus raíces aragonesas

Museo Goya. Colección Ibercaja Zaragoza 2015

cat. 13 [facsimil]

Goya. El cuaderno italiano

Museo Nacional del Prado Madrid 1994

Goya. El cuaderno italiano

Palacio de Revillagigedo Gijón 1994

Goya e Italia

Museo de Zaragoza Zaragoza 2008

organized by the Fundación Goya en Aragón, consultant editor Joan Sureda Pons. From June 1st to September 15th 2008

cat. 152

Madrid 2013

Madrid 2019

BIBLIOGRAFÍA

MENA, Manuela B.
pp. 49-70, espec. p. 61
1994
Museo Nacional del Prado

MONTERDE ALBIAC, Cristina y GALLEGO GARCÍA, Raquel
vol. II, pp. 99-107, espec. p. 104
2008
Fundación Goya en Aragón y Turner

MENA, Manuela B.
pp. 597-767, espec. p. 707
2013
Museo Nacional del Prado

MATILLA, José Manuel y MENA, Manuela B.
pp. 120-121
2018
Fundación Botín y Museo Nacional del Prado

MATILLA, José Manuel y MENA, Manuela B.
(comisarios)
2019
Museo Nacional del Prado

PALABRAS CLAVE

CUADERNO VIAJE ITALIA APUNTE SILUETA TACCUINO DIBUJO ESTUDIO PREPARATORIO

ENLACES EXTERNOS