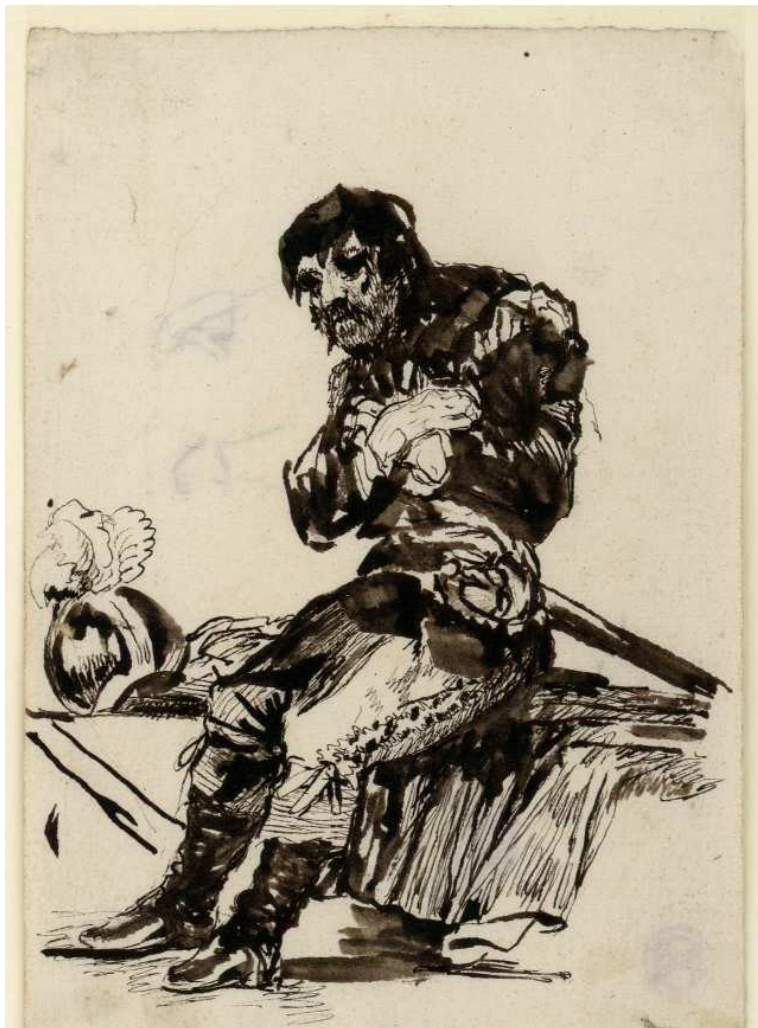


SOLDADO FRANCÉS

CLASIFICACIÓN: DRAWINGS

SERIE: GOYA DRAWINGS - ROSARIO WEISS (CA.1821-1826)



DATOS GENERALES

CRONOLOGÍA

Ca. 1821/1824

UBICACIÓN

Biblioteca Nacional, Madrid, España, Madrid, Spain

DIMENSIONES

145 x 101 mm

TÉCNICA Y SOPORTE

Attributed work

RECONOCIMIENTO DE LA AUTORÍA DE GOYA

TITULAR

© Biblioteca Nacional de España

FICHA: REALIZACIÓN/REVISIÓN

19 Aug 2021 / 19 Sep 2022

INVENTARIO

884 DIB/18/1/9181

HISTORIA

Sin determinar

ANÁLISIS ARTÍSTICO

Véase ¡Ay! ¡Ay! ¡Que me canso! El dibujo muestra a un hombre sentado y vestido con uniforme militar francés. Su aspecto, sin embargo, es poco marcial, pues aparece sentado sobre su propia capa y con los brazos cruzados sobre el pecho, en actitud desolada. Su rostro también refleja cierto descuido, con el

cabello sobre la cara y la barba crecida. Destaca el detalle con que están reproducidas las botonaduras del uniforme y el casco emplumado que descansa a su lado. Carlos Sánchez Díez, principal especialista actual en la obra de Rosario Weiss, mantiene la doble atribución del dibujo a Goya y Weiss y fija la cronología del mismo en el periodo 1821-1824. En el verso del papel hay un pequeño apunte de una cabeza de mujer de perfil, hecho a pluma y con restregones, que para Gómez-Moreno es de Goya y, para López-Rey, obra de Rosario Weiss. El dibujo del soldado aparece copiado en el cuaderno de la Hispanic Society of America con el número XXXV.

EXPOSICIONES

Goya en la Biblioteca Nacional. Exposición de grabados y dibujos en el sesquicentenario de su muerte

Biblioteca Nacional Madrid 1978

May - June 1978

cat. 182

Burdeos 1998
cat. 29

Madrid 2018
cat. 3

BIBLIOGRAFÍA

GÓMEZ-MORENO, Maria Elena
pp. 155-163, cat. 3
XLIII
1941

LÓPEZ-REY, José
pp. 251-284, fig. 7
1956
Gazette des Beaux-Arts

Vie et ouvre de Francisco de Goya

GASSIER, Pierre y WILSON, Juliet
p. 371, cat. 1844
1970
Office du livre

RIBEMONT, Francis y GARCIA, Françoise
pp. 197-199
1998
Musée Beaux-Arts Bordeaux

SÁNCHEZ DÍEZ, Carlos
cat. 3
2018
Biblioteca Nacional de España, Museo Lázaro Galdiano y Centro de Estudios Europa Hispánica

PALABRAS CLAVE

SOLDADO SOLDADO FRANCÉS UNIFORME HOMBRE CASACA

ENLACES EXTERNOS