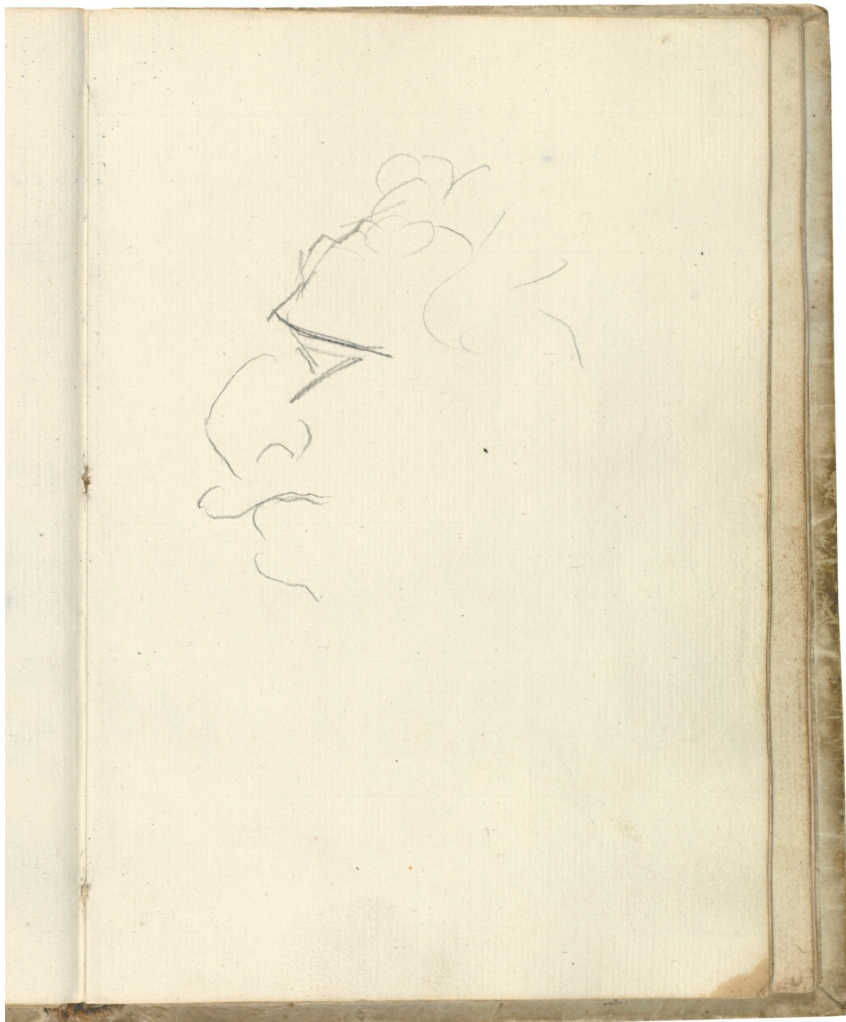


TANTEO DE CABEZA CARICATURESCA DE PERFIL (¿JAVIER GOYA?)

CLASIFICACIÓN: DRAWINGS

SERIE: ITALIAN NOTEBOOK (DRAWINGS, CA. 1770-1786)



DATOS GENERALES

CRONOLOGÍA

Ca. 1790

UBICACIÓN

The Prado National Museum. Madrid, Madrid,
Spain

DIMENSIONES

186 x 128 mm

TÉCNICA Y SOPORTE

RECONOCIMIENTO DE LA AUTORÍA DE GOYA

Attributed work

TITULAR

El Prado National Museum

FICHA: REALIZACIÓN/REVISIÓN

27 Aug 2021 / 21 Sep 2022

INVENTARIO

1334 D6068/121

HISTORIA

Véase Alegoría de la Prudencia.

ANÁLISIS ARTÍSTICO

Cabeza masculina de perfil, orientada hacia la izquierda, muy sintética y de rasgos caricaturescos: presenta prominente nariz, labio superior grueso y frente huidiza. Algunos trazos curvos insinúan el cabello. La ejecución es muy esquemática, pues se trata de un esbozo apenas desarrollado realizado a lápiz negro con una factura que a juicio de Manuela B. Mena sería emparentable con la de otros dibujos del Cuaderno italiano difícilmente atribuibles a Goya y más propios de un niño (pp. 100, 101, 106, 107, 108, 117, 118, 119, 129, 133 y 148, por completo, y pp. 71 y 79, parcialmente), dibujos que situó en la órbita creativa del pequeño Javier Goya (1784-1854), hijo del pintor. La ubicación concreta del dibujo dentro del Cuaderno italiano, entre tres de los citados dibujos infantiles y cuatro páginas en blanco, reforzaría la hipótesis de la autoría por parte del pequeño Javier Goya. No obstante, este dibujo denota una destreza aparentemente algo mayor que la de otros dibujos infantiles presentes en el taccuino goyesco.

EXPOSICIONES

Goya. El Capricho y la Invención. Cuadros de gabinete, bocetos y miniaturas

Museo Nacional del Prado Madrid 1993

from November 18th 1993 to February 15th 1994. Exhibited also at the Royal Academy of Arts, London, March 18th to June 12th 1994 and The Art Institute of Chicago, Chicago, July 16th to October 16th 1994, consultant editors Manuela B. Mena Marqués and Juliet Wilson-Bareau

Goya

Galleria Nazionale d'Arte Antica di Palazzo Barberini Roma 2000

consultant editors Lorenza Mochi Onori and Claudio Strinati. From March 18th to June 18th 2000

cat. 32

Goya y Zaragoza (1746-1775). Sus raíces aragonesas

Museo Goya. Colección Ibercaja Zaragoza 2015

cat. 13 [facsimil]

Goya. El cuaderno italiano

Museo Nacional del Prado Madrid 1994

Goya. El cuaderno italiano

Palacio de Revillagigedo Gijón 1994

Goya e Italia

Museo de Zaragoza Zaragoza 2008

organized by the Fundación Goya en Aragón, consultant editor Joan Sureda Pons. From June 1st to September 15th 2008

cat. 152

Madrid 2013

Madrid 2019

BIBLIOGRAFÍA

MENA, Manuela B.
pp. 49-70, espec. p. 63
1994
Museo Nacional del Prado

MONTERDE ALBIAC, Cristina y GALLEGÓ GARCÍA, Raquel
vol. II, pp. 99-107, espec. p. 105
2008
Fundación Goya en Aragón y Turner

MENA, Manuela B.
pp. 597-767, espec. p. 722
2013
Museo Nacional del Prado

MATILLA, José Manuel y MENA, Manuela B.
pp. 133-134
2018
Fundación Botín y Museo Nacional del Prado

MATILLA, José Manuel y MENA, Manuela B.
(comisarios)
2019
Museo Nacional del Prado

PALABRAS CLAVE

CUADERNO VIAJE ITALIA APUNTE TACCUINO DIBUJO DIBUJO INFANTIL JAVIER GOYA CABEZA CARICATURA PERFIL

ENLACES EXTERNOS