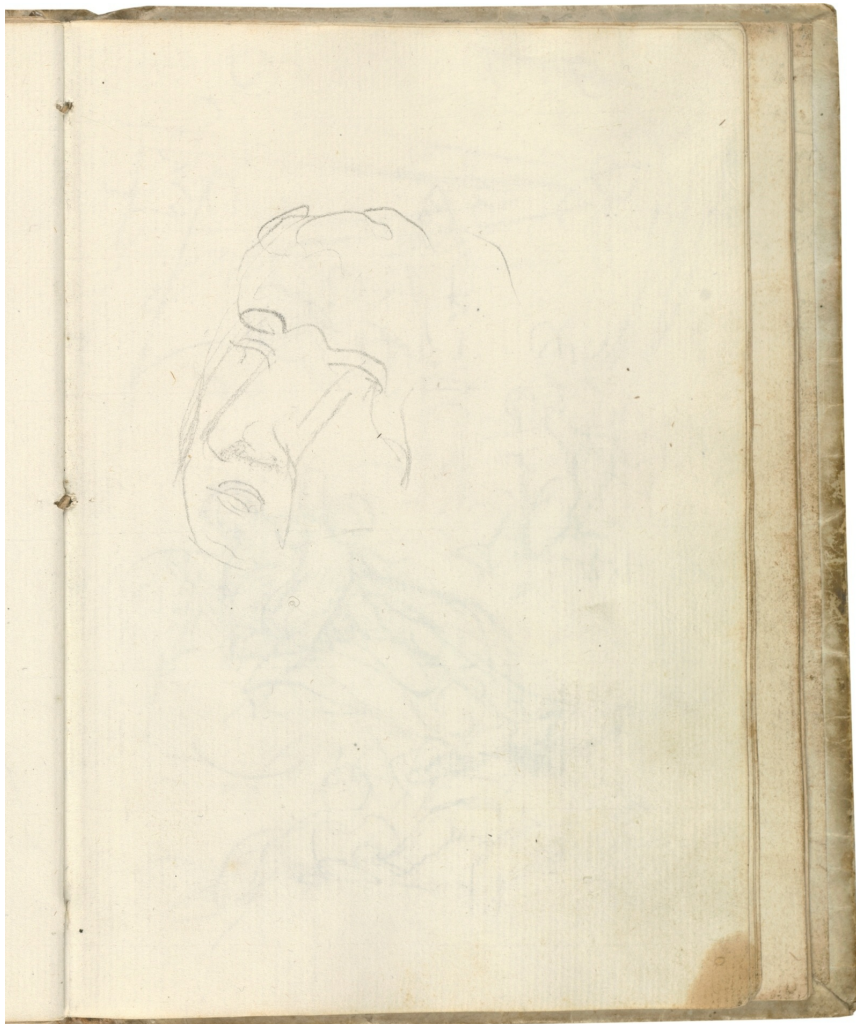


TANTEO DE CABEZA MASCULINA DE MEDIO PERFIL (ATRIBUIDO A JAVIER GOYA)

CLASIFICACIÓN: DRAWINGS

SERIE: ITALIAN NOTEBOOK (DRAWINGS, CA. 1770-1786)



DATOS GENERALES

CRONOLOGÍA

Ca. 1790

UBICACIÓN

The Prado National Museum. Madrid, Madrid,
Spain

DIMENSIONES

186 x 129 mm

TÉCNICA Y SOPORTE

RECONOCIMIENTO DE LA AUTORÍA DE GOYA

Attributed work

TITULAR

El Prado National Museum

FICHA: REALIZACIÓN/REVISIÓN

27 Aug 2021 / 21 Sep 2022

INVENTARIO

1352 D6068/133

HISTORIA

Véase Alegoría de la Prudencia.

ANÁLISIS ARTÍSTICO

Apunte esquemático de cabeza masculina, de tres cuartos, girada hacia la izquierda. Está apenas esbozado con finos trazos de lápiz negro, aunque se reconocen los rasgos caricaturescos del personaje, como su enorme nariz. La ejecución es muy esquemática y simplista, pues se trata de un dibujo apenas esbozado que, según Manuel B. Mena, pudiera atribuirse quizá, como otros del Cuaderno italiano (pp. 100, 101, 106, 107, 108, 117, 118, 119, ¿121?, 129 y 148, por completo, y pp. 71 y 79, parcialmente), al pequeño Javier Goya (1784-1854), hijo del pintor, atendiendo a su factura insegura, ingenua y carente de destreza.

EXPOSICIONES

Goya. El Capricho y la Invención. Cuadros de gabinete, bocetos y miniaturas

Museo Nacional del Prado Madrid 1993

from November 18th 1993 to February 15th 1994. Exhibited also at the Royal Academy of Arts, London, March 18th to June 12th 1994 and The Art Institute of Chicago, Chicago, July 16th to October 16th 1994, consultant editors Manuela B. Mena Marqués and Juliet Wilson-Bareau

Goya

Galleria Nazionale d'Arte Antica di Palazzo Barberini Roma 2000

consultant editors Lorenza Mochi Onori and Claudio Strinati. From March 18th to June 18th 2000

cat. 32

Goya y Zaragoza (1746-1775). Sus raíces aragonesas

Museo Goya. Colección Ibercaja Zaragoza 2015

cat. 13 [facsimil]

Goya. El cuaderno italiano

Museo Nacional del Prado Madrid 1994

Goya. El cuaderno italiano

Palacio de Revillagigedo Gijón 1994

Goya e Italia

Museo de Zaragoza Zaragoza 2008

organized by the Fundación Goya en Aragón, consultant editor Joan Sureda Pons. From June 1st to September 15th 2008

cat. 152

Madrid 2013

Madrid 2019

BIBLIOGRAFÍA

MENA, Manuela B.
pp. 49-70, espec. p. 63
1994
Museo Nacional del Prado

MONTERDE ALBIAC, Cristina y GALLEGO GARCÍA, Raquel
vol. II, pp. 99-107, espec. p. 105
2008
Fundación Goya en Aragón y Turner

MENA, Manuela B.
pp. 597-767, espec. p. 729
2013
Museo Nacional del Prado

MATILLA, José Manuel y MENA, Manuela B.
pp. 139-140
2018
Fundación Botín y Museo Nacional del Prado

MATILLA, José Manuel y MENA, Manuela B.
(comisarios)
2019
Museo Nacional del Prado

PALABRAS CLAVE

CUADERNO VIAJE ITALIA APUNTE TACCUINO DIBUJO DIBUJO INFANTIL JAVIER GOYA CABEZA CARICATURA

ENLACES EXTERNOS